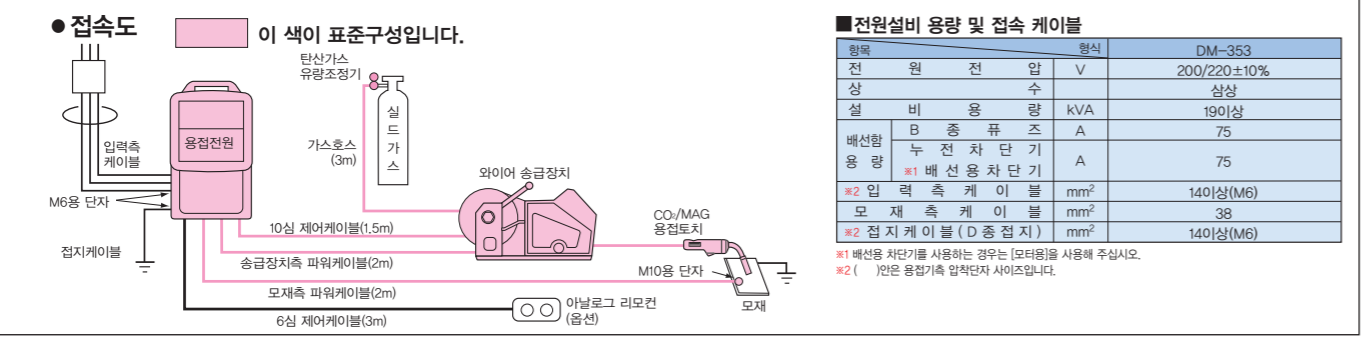




DIGITAL AUTO DM350 III

CO₂/MAG 자동용접기



■전원설비 용량 및 접속 케이블

항목	형식	DM-353
전원	전압	200/220±10%
상수	상수	상상
실용용량	kVA	19이상
배선함	B종류	75
용량	누전차단기	75
※1	배선용 차단기	140이상(M6)
※2	입력측 케이블	mm ²
모재속 케이블	mm ²	38
※2	접지 케이블 (D종류)	mm ²
		140이상(M6)

※1 배선용 차단기를 사용하는 경우는 (모터용)을 사용해 주십시오.
※2 ()안은 용접기속 압력단자 사이즈입니다.

●표준구성

중합명칭	디지털 오토 DM350 III
용접전원	DM-353
와이어 송급장치	CM-7403
용접토치	BT1800-30 BT3500-30 BT3510-30
파워케이블	송급장치속: BKPDT-3802 모재속: BKPDT-3802
탄산가스 유량조정기	CO ₂ /MAG : NP-201(20#/분) [주유타기] CO ₂ /MAG/MIG : FCR-226(4타량) [주유타기]

*파워케이블은 토치속, 모재속 각각 준비가 필요합니다. 케이블의 길이를 변경할 경우에는 별매품에서 필요한 길이를 선택해 주십시오.

●표준 사양

중합명칭	디지털 오토 DM350 III
용접전원	DM-353
정격 입력 전압	200/220(50/60Hz공용)
상수	상상
정격 입력 전력	kVA 18.5(15.0kW)
정격 사용률	% 60
정격 출력 전류	A 350
정격 부하 전압	V 36
출력 전류 범위	A 30~350
출력 전압 범위	V 12~36
최고 무부하 전압	V 56/62
외형치수 (W x D x H)	mm 250x560x384(팬데 제외)
중량	kg 29
와이어 송급장치	형식 CM-7403
※1 적용 와이어	mm (0.6), (0.8), 0.9, 1.0, 1.2, (1.4), (1.6)
사용 와이어	슬리드 와이어, 플렉스 와이어
와이어 송급 속도	m/분 22(최대)
외형치수 (W x D x H)	mm 254x611x393
중량	kg 14
송급장치속 파워케이블	형식 BKPDT-3802
케이블 굵기	mm ² 38
모재속 파워케이블	형식 BKPDT-3802
케이블 굵기	mm ² 38
CO ₂ /MAG용 접토치	형식 BT1800-30 BT3500-30 BT3510-30
정격 전류	A 180 350 350
※1 적용 와이어	mm (0.6), 0.8 (0.9), (1.0), 1.2 (0.9), (1.0), 1.2, (1.4)
사용률	% 40(CO ₂), 30(MAG) 30 60(CO ₂), 30(MAG)
냉각 방식	공랭 공랭 공랭
케이블 길이	m 3 3, (4.5), (6) 3, (4.5), (6)
탄산가스 유량조정기	형식 CO ₂ /MAG : NP-201(20#/분) [주유타기] CO ₂ /MAG/MIG : FCR-226(4타량) [주유타기]

*1 ()안의 와이어 사이즈를 사용하실 경우에는 별매품이 필요합니다.

●표준부속품

중합명칭	디지털 오토 DM350 III
용접전원	DM-353
방진필터	1
와이어 송급장치	CM-7403
가스호스 (3m)	1
용접토치	BT1800-30 BT3500-30 BT3510-30
육각볼스패너 (M5용)	1 1 1

●문의는...
견적의뢰, 수리등 상담은 아래 대리점, 판매점으로 연락해 주시기 바랍니다.

- 안전을 위하여 -
① 사용 전 취급설명서와 관련서류를 반드시 읽으신 후 사용하십시오.
② 용접기 또는 절단기를 사용할 경우에는 환기를 시키고, 가연성 물질이 없는 실내에 설치하여 주십시오. 실외의 경우에는 직사광선, 바람, 비, 염수의 영향을 받지 않는 장소에 설치하여 주십시오.
③ 로봇에 관한 사진, 일러스트 등은 쉽게 설명하기 위해, 안전 펜스 등의 배경에서 촬영한 안전 용기, 장치를 칠기 후 촬영 하였습니다.
④ 기타 안전에 관한 질문, 상담은 취급 대리점, 판매점 또는 팩스로 문의해 주시기 바랍니다.

주의 본 제품의 기술(소프트웨어 포함)은 「CATCH ALL규제대상화물 등」에 해당합니다. 수출하는 경우에는 관련 법령에 따라 수요자 및 용도 등에 확인을 하며, 필요한 경우에는 산업자원부장관 또는 관계행정기관의 장의 수출허가신청 등을 신청하여 주십시오.

●이 카탈로그의 기재내용은 2020년 6월 현재의 것입니다. 사양 등 내용이 예고 없이 변경될 수 있습니다.

●별매품

■연장 케이블

	5m	10m	15m	20m
※파워케이블(38mm ²) (모재속/송급장치속공통)	BKPDT-3807	BKPDT-3812	BKPDT-3817	BKPDT-3822
가스호스	BKGG-0605	BKGG-0610	BKGG-0615	BKGG-0620
송급장치속 제어케이블(10심)	BKCPJ-1005	BKCPJ-1010	BKCPJ-1015	BKCPJ-1020
아날로그리모콘용 제어케이블(6심)	BKCAN-0605	BKCAN-0610	BKCAN-0615	BKCAN-0620
디지털리모콘용 제어케이블(4심)	—	BKCAN-0410	—	BKCAN-0420

※연장케이블 사용시에는, 표준 파워케이블(2m)은 필요하지 않습니다.
※20m 이상의 경우, 필요한 길이를 지정해 주십시오.
※자동기 또는 정격전류에 가까운 전류치를 사용할 경우에는 한단계 굵은 케이블을 사용해 주십시오.

●리모콘

■아날로그 리모콘

품명	부품번호
아날로그리모콘(3m)	K5416S00

●디지털 리모콘(아래 3가지 1세트가 필요합니다.)

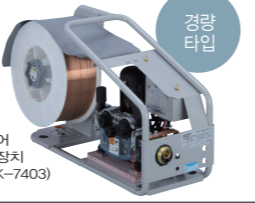
품명	형식
디지털리모콘(본체)	E-2442
제어케이블	BKCAN-0410(10m) BKCAN-0420(20m)
CAN통신보드(부품취급)	K5422C00



■타사 로봇용 인터페이스 / 송급장치

품명	형식
인터페이스	IFR-101D
와이어 송급장치	CMRE-742
고정브라켓	E2451R00
※제어케이블	E2451M00

※상기 제품을 이용하여 타사 로봇과 접속하는 경우에는, 대리점 또는 다이헨한국에 문의 주시기 바랍니다.



■와이어 송급장치(경량타입)

	CMK-7403
적용 와이어	(0.8), 0.9, 1.0, 1.2, (1.4), (1.6) mm
사용 와이어	슬리드 와이어, 플렉스 와이어
와이어 송급 속도	22m/분(최대)
외형치수 (W x D x H)	216 x 555 x 345 mm
중량	10kg

■스테인리스 MIG용접 토치

	스테인리스 MIG용접을 할 경우에 사용하여 주세요.
	BTS300-30
적용 와이어	(0.9), (1.0), 1.2mm
최대 사용 전류	300A
사용률	50%
케이블 길이	3m

■알곤 가스 유량조정기

형식	D-BHN-2
최대 유량	25g/분

■차륜키트 부품번호:K5416B00
전원의 이동이 많은 작업에 편리합니다. 표준은 고무발로 되어 있습니다.

다이헨한국 주식회사 용접 메카트로 비즈니스 유닛
17812 경기도 평택시 청북읍 현곡산단로 85 (현곡산업단지 11블럭)
전화: 031-686-7459 팩스: 031-686-7465
홈페이지 <http://www.daihen.co.kr>

다이헨한국 주식회사 부산지점
46981 부산광역시 사상구 대동로 303, 1006호 (감전동, 부산디지털 밸리 아파트형 공장)
전화: 070-7618-2626

DAIHEN Corporation
4-1, Koyochō-Nishi, Higashinada-Ku, Kobe, Hyogo, 658-0033, JAPAN
전화: +81-78-275-2008 팩스: +81-78-845-5158
홈페이지 <http://www.daihen.co.jp>

New



작지만 다양한 기능 탑재

- 모든 전류영역에서 안정된 아크를 실현
- 생산효율 향상을 서포트하는 편리한 신기능
- 사용자 중심의 친화적인 설계

다이헨한국 주식회사
www.daihen.co.kr

모든 전류영역에서 안정된 아크를 실현

저전류에서 고전류까지 안정된 용접을 실현하여, 한 대로 다양한 워크에 대응가능!
소형으로 운반하기 쉬워, 공장 어디에서도 활약하는 용접기입니다!

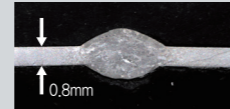


연강 φ0.6mm모드의 신규탑재

박판 판금용접 등에서 많이 사용되는 연강 φ0.6mm모드를 표준탑재!
박판 판금쪽의 종래기와 비교하여, 무게가 50kg에서 29kg로 가벼워졌으며,
소형이면서도 정격전류·사용률은 대폭 UP. 후판까지 용접가능한 파워풀한 기기입니다.



두께 0.8mm, 용접전류 40A,
용접전압 16V, 와이어경 0.6mm,
용접속도 45cm/min



160A / 30%



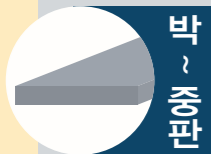
350A / 60%



High Performance!

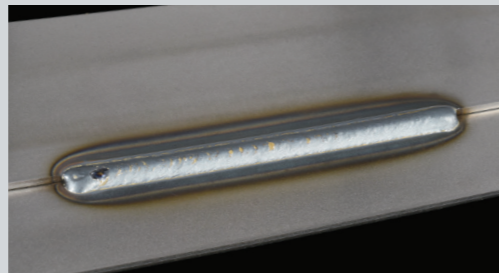
■ 탑재 모드 리스트

가스	와이어 재질	와이어경 (mm φ)(mm)					
CO ₂	연강 솔리드	0.6	0.8	0.9	1.0	1.2	—
	연강 플렉스 코어드	—	—	—	—	1.2	1.4
MAG	SUS 플렉스 코어드	—	—	0.9	—	1.2	—
	연강 솔리드	0.6	0.8	0.9	1.0	1.2	—
MIG	SUS 솔리드	—	0.8	0.9	1.0	1.2	—

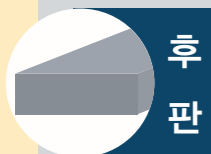


안정된 용접으로 효율화에 공헌

스타트·본용접·엔드의 모든 공정에 있어서,
안정된 용접을 실현. 스타트성도 탁월하여,
어떤 전류영역에서도 스파터가 적기 때문에,
용접 후 공정의 공수를 저감! 생산성 향상에
공헌합니다.



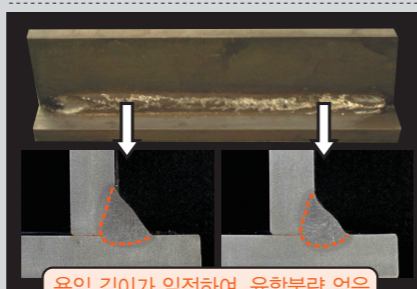
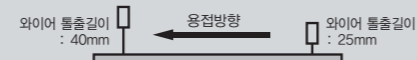
두께 2.3mm, 용접전류 150A, 용접전압 16V, 용접속도 40cm/min



용입제어 기능에 따른 안정된 용접품질

좁은 개선의 루트부 등, 와이어 돌출길이가
바뀌기 쉬운 워크라도, 용입을 일정 하게
유지합니다.

고전류에서도 안정된 용접을 위해, 융합
불량과 블로우 홀 등의 용접결함을 방지
하여, 높은 용접품질을 실현합니다.

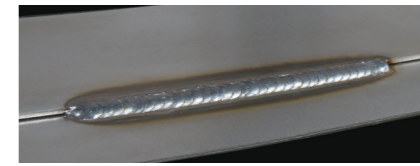
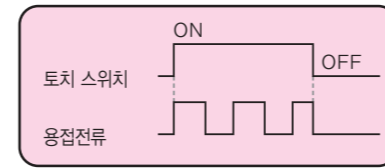


용입 깊이가 일정하여, 융합불량 없음

생산효율 향상을 서포트하는 편리한 신기능

인터벌 기능

아크시간과 아크휴지시간을 임의로 설정가능 하여, 터치스위치를 ON한 상태로, 입열제어가 가능하게 됩니다.
DM350III의 안정된 아크스타트성이 짧게 반복되는 용접 인터벌기능을 가능하게 합니다.

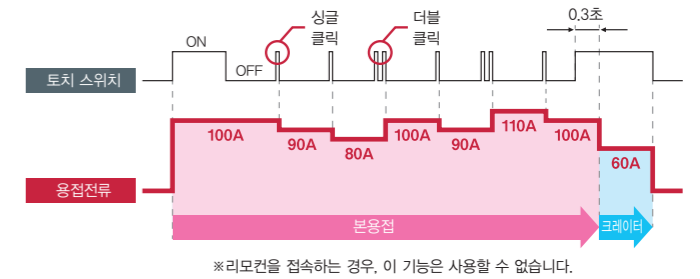


두께 2.3mm, 갭 0.5mm, 용접전류 120A,
용접전압 17V, 와이어경 0.9mm, 용접속도 25cm/min



용접전류 클릭 조정

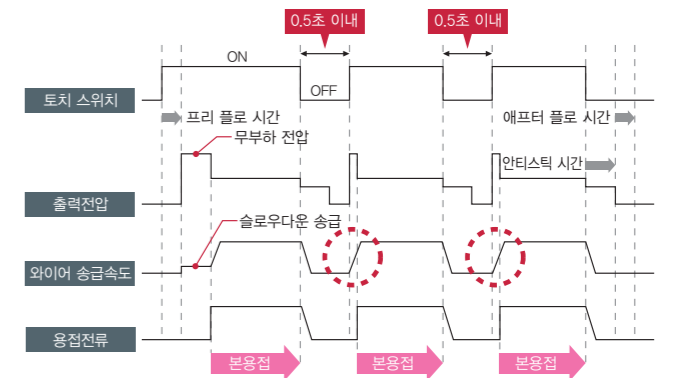
터치 스위치의 조작(싱글 클릭, 더블 클릭)에 의해, 미리
임의로 설정된 변화량만큼 출력 전류값을 증감시킬 수
있습니다. 판재의 두께변화 등으로 용접중에 입열을
변화시키고 싶은 경우에, 작업의 중지 없이 조건변화가
가능합니다.



*리모컨을 접속하는 경우, 이 기능은 사용할 수 없습니다.

고속 텍 스타트

용접종료 후 0.5초 이내에 터치 스위치를 누르면, 슬로우
다운 송급을 생략하고 스타트하도록 설정할 수 있습니다.
편리한 텍 용접이 가능하며, 작업시간 단축에 효과를
발휘합니다.



사용자 중심의 친화적인 설계

■ 자동기·로봇에 간단 접속

외부기기 접속용 단자대가 준비되어 있어, 간단하게 접속할 수
있습니다.

■ 사용환경에 맞는 리모컨이 선택가능

심플한 아날로그 리모컨과 다양한 조건설정을 할 수 있는 디지털
리모컨을 옵션으로 준비하고 있습니다.

■ 메모리 수의 증가

용접조건 메모리(JOB) 수가 30건에서 100건으로 증가, 작업효율
향상에 공헌합니다.

■ 슬립 기능

용접전원을 일정시간 조작하지 않은 경우에 대기전력을 절약하는
슬립기능을 탑재하고 있습니다.

■ 심플한 조작 패널

자주 사용하는 조작 부분만을 정리한 심플한 디자인을 채용.
패널 커버를 열면, 상세 조건설정을 할 수 있습니다.



보통의 사용 상태



상세한 조건 설정